

# habitat win<sup>®</sup>



Amplíe espacios  
y vistas sin límites...

 **C<sup>3</sup>Systems<sup>®</sup>**  
The open view company



## Cerramiento de vidrio regulable **habitat-win**

**Habitat Win** es el cerramiento de vidrio regulable en altura con el que podrá disfrutar de espacio al aire libre con sus amigos y familiares desde la primavera y hasta finales de otoño. Ofrece la opción de una terraza abierta cuando el clima es agradable y soleado. Cuando necesite la protección contra el viento sólo tiene que levantar los paneles (pantallas) regulables en altura y podrá seguir disfrutando del espacio exterior.

El sistema de cerramientos regulables en altura está diseñado para que sea flexible y fácil de usar, se pueden subir y bajar los paneles manualmente sin ningún esfuerzo, lo que lo hace especialmente indicado para las terrazas de los restaurantes. Los clientes pueden decidir la altura que desean para el cerramiento regulable en altura, si quieren tener un ambiente más íntimo o quieren disfrutar de un ambiente exterior.

Fabricado en aluminio, la configuración estándar está equipada con vidrio laminado de seguridad o templado monolítico de 6mm, tanto en la parte interior fija como en la parte superior regulable en altura. Existen varios tipos de fijaciones para el sistema, así como varios conectores para uniones en esquina y pared. Todos los conectores y elementos de fijación son de acero inoxidable.

## SOPORTES



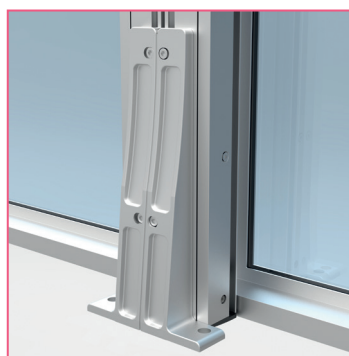
**SOPORTE REFORZADO SIMPLE:**  
Soporte para la fijación a suelo regulable en altura.



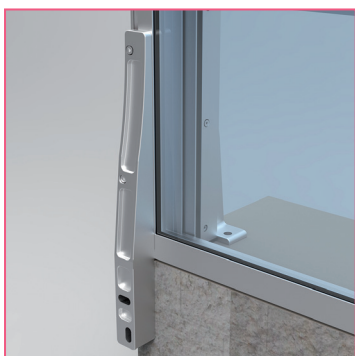
**SOPORTE REFORZADO DOBLE:**  
Soporte para fijación a suelo regulable en altura, para módulos que van unidos.



**SOPORTE BASE CORTA:**  
Soporte sin fijación a suelo, regulable en altura, con freno en cada una de las ruedas.



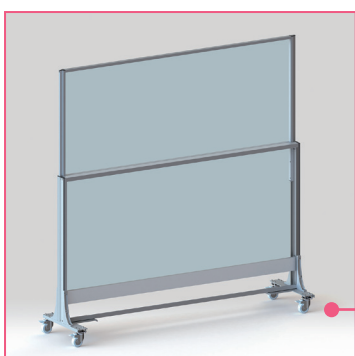
**SOPORTE DOBLE BASE CORTA:**  
Permite la instalación del cortavientos de forma frontal.



**SOPORTE FIJACIÓN FRONTAL:**  
Soporte para la fijación frontal sobre muro.



**SOPORTE FIJACIÓN FRONTAL DOBLE:**  
Soporte para la fijación frontal sobre muro, para módulos que van unidos.

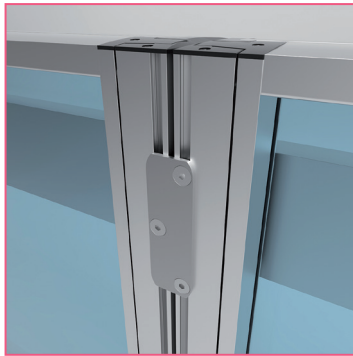


**SOPORTE RUEDAS:**  
Soporte sin fijación a suelo, regulable en altura, con freno en cada una de las ruedas.

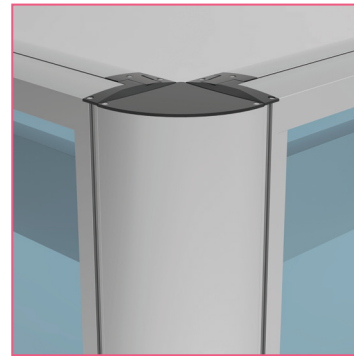




## CONEXIONES Y CERRADURAS



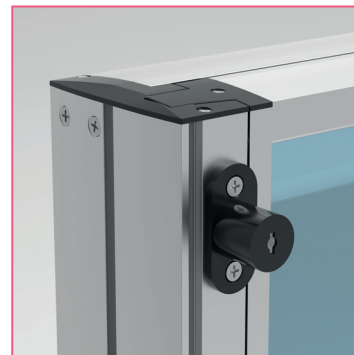
**CONEXIÓN LINEAL:**  
Placa unión externa para módulos en línea recta.



**EMBELLECEDOR ÁNGULO:**  
Perfil embellecedor para encuentros en ángulo a 90°.



**CONEXIÓN A PARED:**  
Escuadra unión módulo-pared en extremo.



**CERRADURA:**  
Cerradura llave que permite la fijación del módulo a la altura desada.

## DETALLES TÉCNICOS

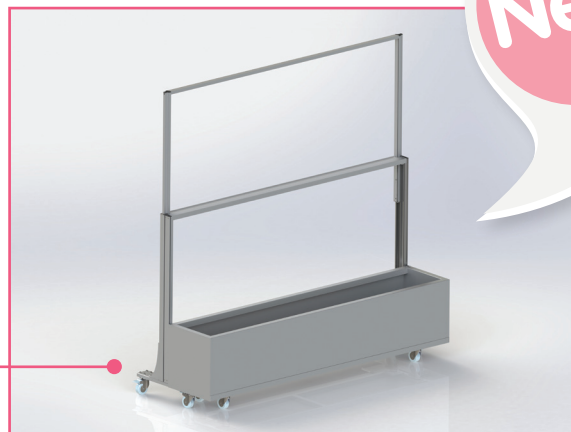
ANCHURA	Máximo 2000mm. por módulo
ALTURA	8 medidas estándar (posición inferior) B (posición desplegado) · 950/1600 (42 Kg/ml)                      · 1350-2200 (56 Kg/ml) · 1150-2000 (52 Kg/ml)                      · 1550-2400 (60 Kg/ml)
SECCIÓN	90 mm.
VIDRIO	Vidrio laminado o templado de 6 mm en la parte superior móvil y en la parte inferior fija. Se puede personalizar con vidrio translucido/mate u otros materiales.
ACABADOS	Acabados estándar: Lacado Gris Nature 9006 y Blanco. Disponibles en el resto de colores RAL y Anodizados.
INSTALACIÓN	Disponibles varios tipos de soportes de sujeción, conectores a pared y en ángulo de 90° entre módulos. Todos los accesorios son de acero inoxidable.
OPCIONES	Parada en cualquier altura desplegada. Cierre con llave para posición cerrado y abierto. Consulte otras opciones.

## NUEVO COMPLEMENTO PARA CERRAMIENTOS REGULABLES EN ALTURA

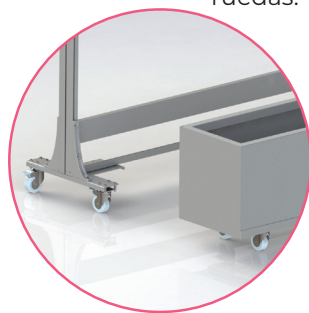
Acondicione su terraza con el nuevo macetero para su cortavientos.



Opción cortavientos + macetero con soporte estándar a suelo.

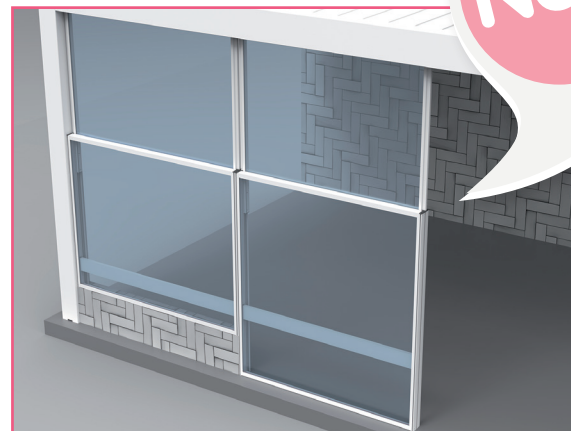
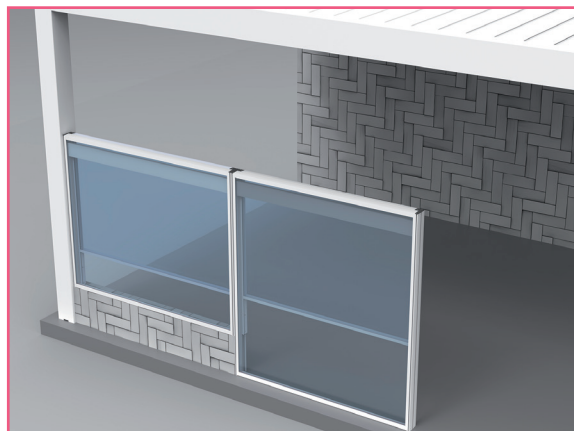


Opción cortavientos + macetero con soporte de ruedas.



## NUEVAS MEDIDAS PARA ALTURAS ESPECIALES

Nuevas medidas de altura para el cortavientos regulable en altura, 1550 / 2400. Esta nueva configuración de medida es idónea para cubrir espacios de gran altura, como: restaurantes, pérgolas, y demás espacios exteriores.



## ENSAYOS Y CERTIFICADOS

El cortaviento regulable en altura habitat-air se fabrica en su totalidad en ESPAÑA. Todos los componentes son diseñados y fabricados por C3 SystemS, S.L. Este producto cuenta con los ensayos que manda la normativa sobre la resistencia al viento y estanqueidad.



Habitat-Win dispone de marcado CE. Avalamos el proceso de certificación mediante la declaración de conformidad debidamente sellada y firmada.



El cortaviento **habitat-win** cumple con las normas internacionales sobre el lacado de aluminio **Qualanod, Qualideco y Qualicoat**.

Documento N° 240046 Hoja 1 de 8

**RESISTENCIA A LAS CARGAS DE VIENTO.**

Empresa: **C3 SYSTEM, S.L.**  
c/ Juan De Herrera n° 34.  
Elche Parque Industrial.  
03203- Elche. Alicante.

Producto: **CORTAVIENTOS**

Modelo: **AIR v2**

Fabricante: **C3 SYSTEM, S.L.**

Dimensiones, (Ancho x Alto) mm.  
Posición plegado **2000 x 1905**  
Posición desplegado **2000 x 1100**

Material: **Aluminio L- 6063/ ISO A1Mg0, 5Si**

Acristalamiento: **Vidrio Float Templado de 6mm.**

Fecha de Ensayo: **19.11.2015**

Normas de Ensayo:  
UNE-EN 1932:2014. Cargas estáticas y perennes. Resistencia a las cargas de viento. Método de ensayo y criterios de prestaciones.  
UNE-EN 13051:2004-A1:2009. Perennes. Requisitos de prestaciones.

Sección y/o fotografía:

Resistencia a la carga de viento **CLASE 6**

Navarrete a 27 de Noviembre de 2015

Organismo Notificado N° 1008

Firmado digitalmente por  
NOMBRE GARCIA VIGUERA  
LUIS - NIF 16537975D  
Nombre de reconocimiento (DN): c=ES, o=FNMT, ou=FNMT Clase 3 CA, ou=00070026, cn=NOMBRE GARCIA VIGUERA LUIS - NIF 16537975D

Luis García Viguera  
Responsable Técnico

El presente documento extrae y refleja los resultados asociados al informe de ensayo n° 240046 de fecha 19.11.2015. Para una adecuada identificación de las características del material ensayado y de los resultados obtenidos es imprescindible disponer de la documentación referida.

Documento N° 240043 HOJA 1 DE 10

**BARANDILLAS. ENSAYOS ESTÁTICOS, DINÁMICOS Y DE SEGURIDAD.**

Empresa: **C3 SYSTEM, S.L.**  
c/ Juan De Herrera n° 34.  
Elche Parque Industrial.  
03203- Elche. Alicante.

Producto: **CORTAVIENTOS**

Modelo: **AIR v2**

Dimensiones, (Ancho x Alto) mm.  
Posición plegado **2000 x 1905**  
Posición desplegado **2000 x 1100**

Material: **Aluminio L- 6063/ ISO A1Mg0, 5Si**

Acristalamiento: **Vidrio Float Templado de 6mm.**

Fecha de Ensayo: **26.11.15**

Normas de Ensayo:  
UNE 85-236-91. Barandillas. Método de ensayo. Prestaciones del informe de ensayo.

Sección y/o fotografía:

Ensayo estático horizontal hacia el exterior **Cumple**

Ensayo estático horizontal hacia el interior **Cumple**

Ensayo estático vertical **Cumple**

Ensayo dinámico de cuerpo blando de grandes dimensiones **Cumple**

Ensayo dinámico de cuerpo duro **Cumple**

Ensayo de seguridad **Cumple**

Navarrete a 03 de Diciembre de 2015

Firmado digitalmente por  
NOMBRE GARCIA VIGUERA  
LUIS - NIF 16537975D  
Nombre de reconocimiento (DN): c=ES, o=FNMT, ou=FNMT Clase 3 CA, ou=00070026, cn=NOMBRE GARCIA VIGUERA LUIS - NIF 16537975D

Luis García Viguera  
Responsable Departamento

El presente documento extrae y refleja los resultados asociados al informe de ensayo n° 240043 de fecha 26.11.15. Para una adecuada identificación de las características del material ensayado y de los resultados obtenidos es imprescindible disponer de la documentación referida.



## EJEMPLOS



- 1 Regulables en altura según necesidad.
- 2 Sistema móvil, retire fácilmente el sistema cuando lo desee.
- 3 Protección contra el viento y demás inclemencias meteorológicas.
- 4 Adaptable a las necesidades del cliente del restaurante, cafetería, etc.
- 5 Se adapta a cualquier entorno, tipo de terraza, ambiente, etc.
- 6 No pierda las vistas y siéntase protegido al mismo tiempo...

**MADE IN SPAIN**



C3 Systems, S.L. · Marie Curie, 23-25 · Elche Parque Empresarial · 03203 Elche (Alicante) España · Telf. +34 966 286 186 · Fax: +34 965 682 677  
c3systems@c3systems.es · www.c3systems.es



Este documento responde a una mera función de promoción comercial; no constituye una auténtica oferta publicitaria en sentido «estricto». De cara a la formación del oportuno contrato, rogamos se ponga en contacto con C3 Systems, S.L. con el fin de ofrecerle una información concreta y personalizada, que contenga datos objetivos, referidos a características relevantes, y que, si cabe entender que constituirá una oferta en sentido «estricto».

C3 Systems, S.L. se compromete a través de este medio a no realizar publicidad engañosa. A estos efectos, por lo tanto, no serán considerados como publicidad engañosa los errores formales o numéricos que puedan encontrarse a lo largo del contenido de este documento; en particular, en lo que se refiere a las imágenes que lo acompañan, que lo son de forma ilustrativa y no contractual. En todo caso, C3 Systems, S.L., se compromete a corregirlo tan pronto como tenga conocimiento de dichos errores.